

A D

P

P

ADPP

ARCHIVO
DE LA DIPUTACIÓN
PROVINCIAL
DE PALENCIA



Servicios

- Consulta en Sala (capacidad para 8 usuarios)
- Lector de microformas.
- Reprografía (Servicio de fotocopias)
- Préstamos internos
- Biblioteca Auxiliar especializada en Archivística, Administración e Historia Local
- Asesoramiento técnico a los Archivos Municipales de la provincia
- Información y orientación documental
- Referencia bibliográfica
- Punto de Acceso Público a Internet

Horario:

Lunes a viernes, de 9,30 a 14 horas

C/ Castillo s/n

34419 Fuentes de Valdepero (Palencia)

Autovía de la Meseta A-67 (SALIDA 16)

(a 6 km. de la capital)

Teléfono: 979 808 720

Fax: 979 808 721

Correo electrónico: archivo@dip-palencia.es

<http://www.dip-palencia.es/>



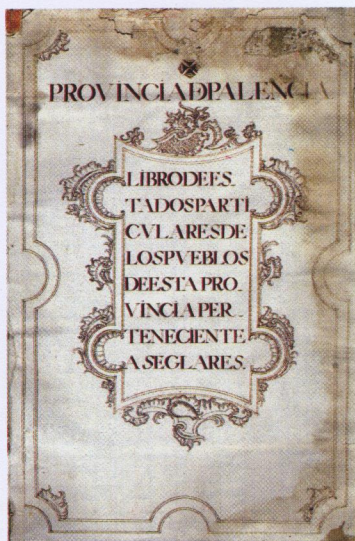
DIPUTACIÓN DE PALENCIA

El Archivo de la Diputación Provincial de Palencia es el conjunto orgánico de documentos de cualquier época y soporte material, producidos, reunidos o conservados en el ejercicio de sus funciones por la Diputación Provincial a lo largo de su historia, para su utilización en la gestión administrativa, la información ciudadana, la proyección cultural y la investigación científica Reglamento del Archivo.

La Diputación Provincial de Palencia está obligada legalmente a conservar su Archivo debidamente organizado, ponerlo a disposición de los ciudadanos y de la propia administración de acuerdo con las disposiciones vigentes.

Acceso a los documentos

Todos los ciudadanos tienen derecho a consultar libremente los documentos conservados en el Archivo de la Diputación Provincial, sin más limitación que la derivada de la naturaleza de los documentos, de su estado de conservación o de aquellos otros factores determinados por la legislación vigente. Para ello deberán **solicitar la consulta a realizar por escrito**, en el Registro General de la Diputación, indicando con claridad el objeto de la consulta y en su caso el tema de su investigación. El acceso a la documentación de carácter personal se hará de conformidad con lo dispuesto en los artículos 20 y 21 de la Ley 6/1991, de 19 de abril, de Archivos y del patrimonio Documental de Castilla y León. (Reglamento del Archivo de la Diputación Provincial de Palencia. Acuerdo de Pleno 25 de octubre de 2006)



Historia

Las Diputaciones provinciales nacieron con motivo de la instauración del régimen liberal, y su primera mención legislativa aparece en la Constitución de 1812.

*“...Que el gobierno económico de la provincia esté a cargo de una **diputación** compuesta de personas elegidas libremente por los pueblos de su distrito y del jefe político y el de la Hacienda pública”* con la misión de **“promover la prosperidad de la provincia y fomentar sus intereses económicos”**

En Palencia habrá que esperar a la retirada definitiva de las tropas francesas el 7 de Junio de 1813, para que se constituya por primera vez la Diputación Provincial de Palencia el día **4 de Septiembre de 1813**, presidida por el Jefe Político.

Los avatares políticos del primer tercio del s. XIX provocan que dicha institución fuera suprimida en los periodos absolutistas hasta que con los Reales Decretos de 30 de noviembre de 1833 (llamado de Javier de Burgos) y de 25 de septiembre de 1835, el primero para establecer la actual división provincial y el segundo para dictar normas de funcionamiento, las Diputaciones Provinciales son de nuevo instauradas de forma definitiva y duradera hasta nuestros días.

La Diputación de Palencia, hacia 1840, se instaló en el desamortizado Convento de San Francisco hasta que en 1914 se traslada al actual Palacio Provincial, obra del arquitecto Jerónimo Arroyo, donde permanece hasta hoy en lo que se refiere a la representación institucional y los Servicios Centrales; otros Servicios se han ido instalando en distintos edificios próximos.

Así pues la Diputación Provincial, en todos sus diferentes desarrollos legislativos y competencias, con mayor o menor grado de dependencia o autonomía del poder central, acompañará la historia contemporánea de nuestra provincia.



El archivo

La historia del Archivo y la custodia de su documentación han seguido los traslados de la propia Diputación.

Ya desde mediados del s. XIX aparece la figura del Archivero con una especial relevancia dentro del escaso organigrama de la Diputación. Concretamente de 8 de Abril de 1859 data el primer Inventario del Archivo de la Diputación

Dada la precariedad del edificio del antiguo convento franciscano, ya en 1882 se plantea la necesidad de uno nuevo para la propia Diputación. En 1904 se indicará al Arquitecto las dependencias que deberá tener el nuevo Palacio Provincial, entre las que se indica el Archivo y Biblioteca en planta baja. En 1914 se inaugura el nuevo edificio de la Diputación Provincial que albergará el Archivo de la misma donde fue ocupando distintos locales, desde la planta baja a la planta de sótano.

El incendio del Palacio Provincial en 24 Diciembre de 1966 supuso la destrucción de importante documentación, pero hizo que se planteara la necesidad de su cuidado. Así pues en 1970 se procede a la contratación a tiempo parcial de una Archivera quien acometerá de forma sistemática la organización del Archivo que en gran medida permanece. De 1971 precisamente datan las primeras Relaciones de transferencia normalizadas, base del actual Inventario del Archivo de la Diputación.

Desde el 2003 sistemáticamente se está procediendo a la microfilmación de las Actas de la Diputación, así como de documentación municipal de especial relevancia en colaboración con el Servicio de reprografía del Archivo Histórico Provincial de Palencia.

En la actualidad el Archivo de la Diputación está vinculado directamente a la Biblioteca "Tello Téllez de Meneses" de la Diputación Provincial de Palencia, cuyo personal comparte, dependiendo ambos del Departamento de Cultura.

Hasta el 2005 los depósitos estaban en los sótanos del mismo palacio Provincial, repartidos en varios locales, con una superficie total de 320 m² que adolecía de graves deficiencias y escasez de espacio.

En junio de 2006 se traslada al Castillo de Fuentes de Valdepero, a 6 Km. de la capital, recientemente rehabilitado para este fin. En Pleno de 25 de octubre de 2006 se aprueba el **Reglamento** del Archivo de la Diputación Provincial de Palencia.

Edificio e instalaciones

El edificio de nueva construcción está ubicado dentro del patio de Armas del Castillo. Con una superficie total de 1.224 m² repartido en 3 plantas, cuenta con cuatro depósitos con una superficie total de 535,83 m², con capacidad potencial de algo más de 6 Km. (6.102,25 m) de estanterías (compactus) y una disponibilidad inmediata de 2.500 metros lineales, además de Sala de consulta, Biblioteca Auxiliar, Despachos, Sala de tratamiento y descripción documental y otras dependencias.

Los fondos

Cronología Volumen

1616 / ...
1.772 ml.
Cajas: 12.562 ud.
Libros: 3.208 ud.
Fotografías: 365

Otros soportes: Microfilms. Videos, Cintas cassetes, CDs.

Alcance / contenido

El fondo documental más voluminoso y fundamental del Archivo de la Diputación corresponde a la documentación producida por la propia institución provincial en el ejercicio de sus funciones. Los fondos propios de la Diputación, cuyas actas se conservan desde 1838, recogen la documentación propia de las competencias que históricamente ha desempeñado la institución: Política y Gobierno de la Provincia, Sanidad y Beneficencia (Establecimientos Provinciales de Beneficencia posteriormente insertos en la Ciudad Asistencial San Telmo), Cárcel y Presos pobres, Elecciones, Quintas y Milicias, Estadísticas, Enseñanza e Instrucción Pública, Fomento, Agricultura, Comercio, Industria, Arbitrios e Impuestos, Tutela y Control de Municipios, Vías Provinciales, Edificios, Infraestructuras en Municipios, Imprenta y Boletín Oficial de la Provincia..., así como la gestión de su Personal, Patrimonio y Hacienda. En el s. XX desaparecerán algunas de estas competencias, incorporándose o potenciándose otras como Cooperación y Asistencia a los Municipios, Cultura y Publicaciones, Patrimonio Histórico-Artístico, Deportes, Recaudación de Tributos del Estado, Recaudación Municipal, Medio Ambiente, Urbanismo, Servicios Agropecuarios, Mujer y Juventud...

Para el conjunto de fondos existen lagunas cronológicas, muchas de ellas asociadas al incendio que sufrió la Diputación en 1966. El Archivo cuenta además con otros fondos documentales de diversas instituciones con los que compartió edificio, funciones o personal. En este sentido hay que destacar la documentación vinculada al Intendente y Gobierno Político de la Provincia (s. XVIII / 1ª mitad del XIX), Juntas revolucionarias provisionales de la provincia, etc.

Además cuenta con fondos de documentación heredada, en especial la producida por las antiguas Fundaciones Benéficas cuyas competencias asumió la Diputación, que data de 1616-1830.

Respecto a los Archivos Municipales de la Provincia existen los diversos inventarios que se han realizado en los distintos programas de Organización de Archivos Municipales promovidos por la Diputación; la documentación de especial de relevancia se puede consultar en copia microfilmada.

Instrumentos de descripción

Inventario General en fichas manuales
Relaciones de transferencias
Registro de Relaciones de transferencias
Bases de Datos
Inventarios y Catálogos parciales
Guía del Archivo de la Diputación Provincial de Palencia
Inventarios de Archivos Municipales



CUADRO DE CLASIFICACIÓN *y series significativas*

Fondo: DIPUTACIÓN PROVINCIAL DE PALENCIA	Fechas
1-ORGANOS DE GOBIERNO	
--PRESIDENCIA	1.914 -
. Decretos de Presidencia	1.956 -
. Expedientes de Honores y Distinciones	1.925 -
--PLENO [COMISIÓN GESTORA]	1.838 -
--COMISIÓN PROVINCIAL (PERMANENTE)	1.871 - 1.931
--COMISIÓN DE GOBIERNO / JUNTA DE GOBIERNO	1.949 -
--COMISIONES INFORMATIVAS Y ESPECIALES	1.983 -
2-ADMINISTRACIÓN / SECRETARÍA GENERAL	
--SECRETARÍA	1.883 -
. Memorias	1.883 -
--REGISTRO GENERAL	1.851 -
. Libros registro	1.851 -
--PATRIMONIO	1.833 -
. Escrituras	1.833 -
. Expedientes de adquisición de bienes	1.892 -
. Inventario de bienes	1.899 -
--PERSONAL	1.858 -
. Libros Registros de Personal	1.869 - 1.976
--SERVICIOS JURÍDICOS	
--CONTRATACIÓN	1.859 -
. Expedientes de contratación de servicios	1.878 -
. Expedientes de suministros	1.859 -
--ARCHIVO	1.859 -
. Inventarios y Catálogos	1.859 -
--INFORMÁTICA	
--PARQUE MÓVIL Y TALLER DE MAQUINARIA	1.967 -
--IMPRESA PROVINCIAL	1.886 -
3-SERVICIOS	
--TUTELA, CONTROL Y ASESORAMIENTO A LOS MUNICIPIOS	1.838-
. Expedientes de agregación, fusión, incorporación, constitución de Ayuntamientos	1.966 - 1.985
. Expedientes Agrupaciones Secretarías	1.931 - 1.987
. Libros Registro de Personal y Cargos de los Ayuntamientos	1.848 - 1.933
. Inventarios de Archivos Municipales	1.982 -
---RECLUTAMIENTO (QUINTAS Y MILICIAS)	1.838 - 1.940
. Libros de registro general de reemplazos	1.903 - 1.921
---ELECCIONES MUNICIPALES	1.844 - 1.976
---PÓSITOS MUNICIPALES	1.846 - 1.907
---OBRAS PÚBLICAS MUNICIPALES	1.853 -
---PATRIMONIO Y HACIENDA MUNICIPAL	
. Inventarios de Bienes de las Entidades Locales	1.916 - 1.931
. Registro general de cuentas municipales	1.860 - 1.904
. Expedientes de rendición de cuentas carcelarias	1.868 - 1.923
. Cuentas y Presupuestos Municipales	1.931 - 1.944
---ASISTENCIA Y COOPERACIÓN MUNICIPAL	1.925 -
JURÍDICA/URBANÍSTICA/ECONÓMICA-FINANCIERA-INFORMÁTICA	
--SANIDAD BENEFICENCIA Y ASISTENCIA SOCIAL	
CIUDAD ASISTENCIAL SAN TELMO	1.850 -
---GOBIERNO	1.849 - 1.984
. Actas de la Junta Provincial de Beneficencia de Palencia	1.862
---CONTROL E INSPECCION	1.918 - 1.984
. Memorias	1.924 - 1.980
---ADMINISTRACIÓN GENERAL	1.863 - 1.970
---TUTORÍAS Y TESTAMENTARIAS	1.919 - 1.951
---GESTIÓN ECONÓMICA	1.901 - 1.974
---MOVIMIENTO DE ENFERMOS Y ACOGIDOS	1.850 -
. Expedientes grales. Ingreso asilados (ingreso expósitos y Huérfanos)	1.899 - 1.970
. Libro de Defunciones de Asilados	1.871 - 1.994
. Libros de Embarazadas	1.852 - 1.986
. Libro registro de Expósitos	1.852 - 1.990
. Libro Registro de Salidas de expósitos para Lactancias	1.872 - 1.925
. Expedientes de Adopción	1.919 - 1.989
. Expedientes de legitimaciones	1.918 - 1.940
. Libro registro de admisiones y salidas de pobres (asilados)	1.850 - 1.971
. Libro de Adultos (Niños)	1.853 - 1.919

CUADRO DE CLASIFICACIÓN *y series significativas*

Fondo: DIPUTACIÓN PROVINCIAL DE PALENCIA	Fechas
---HOSPITALES Y CLÍNICAS	1.884 - 1.971
---Hospital de San Bernabé y San Antolín	1.884 - 1.944
---Clínica Oftalmológica de los Establecimientos Provinciales	1.922 - 1.955
---Hospital Provincial	1.945 - 1.971
---CAPELLANÍA	1.921 - 1.956
---TALLERES	1.933 - 1.965
---ACADEMIA Y BANDA DE MÚSICA DE LOS ESTABLECIMIENTOS PROVINCIALES DE BENEFICENCIA	1.923 - 1.924
---GRANJA PROVINCIAL DE LOS ESTABLECIMIENTOS PROVINCIALES DE BENEFICENCIA	1.935 - 1.960
---HOGAR INFANTIL SAN TELMO	1.980 - 1.997
---SERVICIOS FARMACÉUTICOS	1.942 - 1.953
---INSTITUTO DE HIGIENE / BRIGADAS SANITARIAS	1.925 - 1.930
---SUBVENCIONES, AYUDAS ECONÓMICAS Y PENSIONES	1.860 - 1.983
. Libro Registro de Pensiones de lactancia	1.872 - 1.947
. Libro Registro de Socorros por Bagajes a pobres transeúntes	1.954 - 1.976
---ASISTENCIA EN CENTROS AJENOS	1.860 - 1.945
---Manicomios	1.860 - 1.940
---Sordomudos y ciegos	1.916 - 1.945
---PLANES PROVINCIALES	1.945 -
. Encuesta de Infraestructuras y equipamiento local	1.985 -
---VIAS, OBRAS Y URBANISMO (SERVICIOS TÉCNICOS)	1.850 -
. Expedientes y proyectos de obras	
---VIAS PROVINCIALES	1.850 -
---Paro Obrero	1.932 - 1.965
. Expedientes de construcción de vías férreas	1.929 -
. Expedientes de obras en vías provinciales (Caminos, ctas. y puentes)	1.858 -
---CARTOGRAFÍA	
---INFRAESTRUCTURA	1.929 -
---EDIFICIOS - ARQUITECTURA	1.883 -
---INDUSTRIA	1.916 -
---PROMOCIÓN ECONÓMICA / FOMENTO	1.859 -
---Ferias y Exposiciones	1.862 -
---AGRICULTURA- GANADERÍA-MONTES	1.897 -
---Granja Escuela Experimental / Estación Enológica / Ampelográfica / Granja Instituto de Agricultura	1.897 - 1.907
---PARQUES Y JARDINES	
---COMERCIO E INDUSTRIA	1.907 -
---TRANSPORTES Y COMUNICACIONES	1.859 -
---TURISMO	
---Patronato Provincial de Turismo	1.987 -
---MEDIO AMBIENTE	1.992 -
---INSTRUCCIÓN PÚBLICA / ENSEÑANZA	1.840 -
---ESCUELA NORMAL	1.896 - 1.906
---COLEGIO PROVINCIAL	1.862 - 1.871
---PATRONATO PROVINCIAL DE ENSEÑANZA MEDIA	1.952 - 1.963
---CONSEJO ESCOLAR PRIMARIO	1.959 - 1.970
---ESCUELA UNIVERSITARIA ENFERMERÍA	1.973 - 1.996
---COLEGIOS COMARCALES	1.975 - 1.990
---CULTURA	1.859 -
---ACTIVIDADES CULTURALES	1.859 -
---Centro Coordinador de Bibliotecas	
---Institución "Tello Téllez de Meneses"	
---Patronato de la Villa Romana de la Olmeda	
---DEPORTES	1.931 -
---FUNDACIÓN PROVINCIAL DE DEPORTES	1.985 -
---SEGURIDAD CIUDADANA	
---EXTINCIÓN DE INCENDIOS	1.958 -
---BOLETÍN DE LA PROVINCIA DE PALENCIA	1.833 -
4-HACIENDA Y ADMINISTRACIÓN ECONÓMICO-FINANCIERA	
---CONTADURÍA / INTERVENCIÓN ECONÓMICA Y FINANCIERA	1.846 -
---RECAUDACIÓN DE TRIBUTOS PROVINCIALES, ESTATALES Y MUNICIPALES	1.854 -
---DEPOSITARIA / TESORERÍA	1.854 -
---CAJA	1.854 -

CUADRO DE CLASIFICACIÓN y series significativas

OTROS FONDOS

Fechas

ORGANISMOS E INSTITUCIONES BENÉFICO-ASISTENCIALES DESAPARECIDAS

- Fundaciones, obras pías, cofradías, etc.

1.616 - 1.830

OTROS ORGANISMOS E INSTITUCIONES PÚBLICAS

- Colegio de Funcionarios de Administración Local

- **Comisión Mixta de Reclutamiento**

- Comisión Provincial de Servicios Técnicos

- **Consejo Provincial**

- Consejo Provincial de Agricultura y Ganadería

- Consejo Provincial de Fomento

- Consejo Provincial de Industria y Comercio

- **Intendencia / Gobierno de la Provincia**

- Hacienda / Junta de Arbitrios

- Policía

- Corrección Pública y Cárcel

- Junta Provincial de Agricultura, Industria y Comercio

- Junta Provincial de Auxilio por Inundaciones

- **Junta Provincial de Beneficencia**

- Junta Provincial de Socorro a Reservistas de Melilla

- **Junta Provincial del Censo Electoral**

- **Juntas Provisionales / Revolucionarias**

- **Municipales**

- Sección Provincial de Administración Local

- Servicio Provincial de Inspección y Asesoramiento

de las Corporaciones Locales

1.967 - 1.971

1.897 - 1.924

1.952 - 1.980

1.845 - 1.868

1.907 - 1.919

1.910 - 1.923

1.907 - 1.910

1.723 - 1.883

1.746 - 1.866

1.824 - 1.844

1.842

1.860 - 1.879

1.909 - 1.910

1.840 - 1.862

1.909 - 1.910

1.890 - 1.977

1.840 - 1.868

1.520 -

1.947 - 1.966

1.968 - 1.978

PRIVADOS

- Asociación Patronal de Mineros de la Provincia de Palencia

- Legado Anibal Abadie Aicardi

1.919 - 1.928

DOCUMENTACIÓN COMPLEMENTARIA IMPRESA

- *Boletín de la Provincia de Palencia*

- *Gaceta de Madrid / B.O.E.*

- *Boletín Oficial de Castilla y León (B.O.CyL.)*

- *Censos de Población de España*

- *Colecciones Legislativas*

1.833 - 2.002

1.749 -

1.984 -

1.860 - 1.910

1.800 -

MICROFILMS

- PRENSA PALENTINA

- DOCUMENTACIÓN HISTÓRICA MUNICIPAL

- Actas Pleno Diputación

- Actas Juntas Provisionales / Revolucionarias

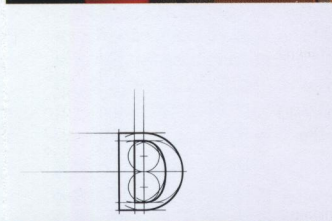
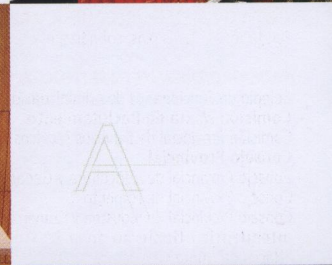
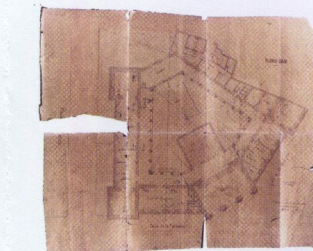
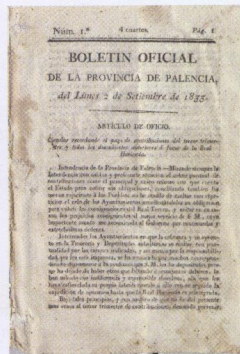
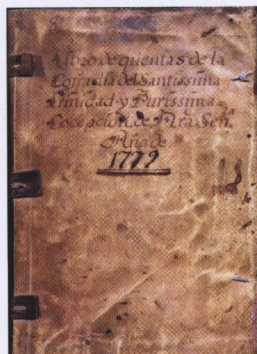
1.879 - 1.990

1.838 - 1.993

1.840 - 1.868

FONDO FOTOGRÁFICO

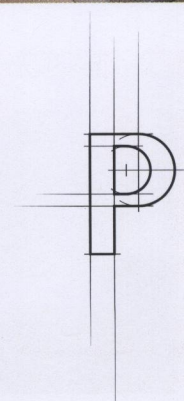
INVENTARIOS DE ARCHIVOS MUNICIPALES



ADPP

ARCHIVO

DE LA DIPUTACIÓN
PROVINCIAL
DE PALENCIA



Textos: María Pilar Rodríguez González

Fotos: Archivo Fotográfico Diputación de Palencia

Diseño: xy equipo creativo 2001 S.L.

Dep. Legal: P-300/2006